

6		7		8	
R	DEĞİŞİKLİK BİLGİSİ (Revision Information)	YAYIN NO (Release No)	REV. TARİHİ (Revision Date)	REV. YAPAN (Revision Maker)	ONAY (Approval)
0	İLK YAYIN	PR000806	24.09.2016	N.PORSUL	S.COŞKUN
A	32534001 ve Sayfa no.2 revize oldu.	ECN 3282	28.08.2018	N.PORSUL	S.COŞKUN

NOTLAR(NOTES)

1-ÖLÇÜMLER,SOKET UÇLARINA BAĞLANTI ŞEMASINDA GÖSTERİLDİĞİ GİBİ 26VDC SABİT GERİLİM UYGULANARAK YAPILMIŞTIR.

-Measurements as seen on the technical specification table are under 26 VDC operating conditions.

2-HAVA DEBİSİ ÖLÇÜMÜ 200x70x50 cm BOYUTLARINDA HOMOJEN HAVA DAĞILIM SAĞLANMIŞ HAVA TUNELİNDE ΔP=0 SERBEST ÇALIŞMA KOŞULLARINDA YAPILMIŞTIR

-Air flow is measured in a 200x70x50cm air tunnel with homogenous air distribution under ΔP=0 free operating conditions.

3-GÜRÜLTÜ ÖLÇÜMÜ 12.5 m³ HACMİNDE İZOLE SESSİZ ODADA 38 dBA ORTAM GÜRÜLTÜSÜNDE, ÜRÜNE 1 m.MESAFEDE BEŞ AYRI NOKTADAN YAPILMIŞ ve ÖLÇÜLEN DEĞERLERİN ARİMETRİK ORTALAMASI ALINMIŞTIR.

-Noise is measured in a 12.5 m³, isolated silent room with 38dBA environmental noise, and the average of measures are taken from 5 different points which all are 1 meter away from the product

4-TİTREŞİM ÖLÇÜMÜ BAĞLANTI AYAKLARI ÜZERİNDEN VbG ÖLÇÜM CİHAZI İLE YAPILIP ORTALAMA DEĞER ALINMIŞTIR.

-Vibration is measured from fastening points via VbG measuring device and average values are taken.

NOT(NOTE):

-ÜNİTENİN ARAÇ ELEKTRİK SİSTEMİNDEN ÇEKTİĞİ NORMAL AKIM DEĞERLERİ RESİM ÜZERİNDEKİ TABLODA VERİLMİŞTİR.

Nominal current drawn by unit is given on the technical specisification table.

-ARAÇTAN ÜNİTEYE GELEN HAT ÜZERİNE KORUMA SİGORTASI MUTLAKA TAKILMALIDIR.

Fuse must be used on the line.

-UYGUN KORUMA SİGORTASI İÇİN FİRMAMIZ İLE İRTİBATA GEÇEBİLİRSİNİZ.

You can contact us for suitable fuse.

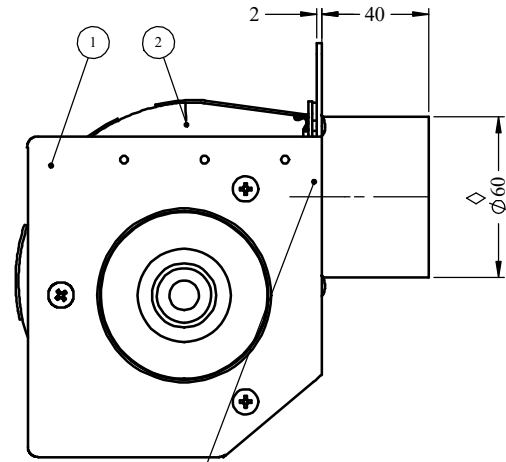
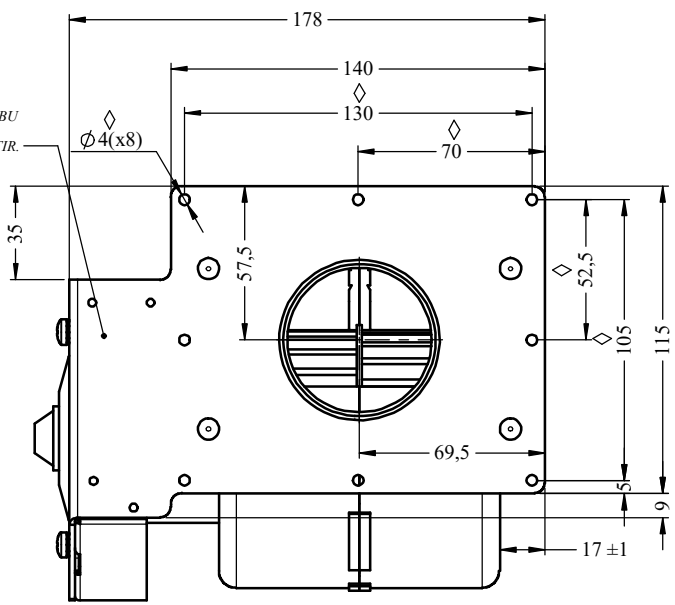
TEKNİK ÖZELLİKLER (TECHNICAL SPECIFICATIONS)			
GERİLİM	TEST VOLTAGE (UN)		26 V
AKIM	NOMINAL CURRENT (IN)		1,74 ±0,2 A
DEBİ	VOLUMETRIC FLOW (Q)		180 ±10 m ³ /h
DEVİR SAYISI	SPEED		4200 ±10 rpm
GÜRÜLTÜ	NOISE		66 dBA
TİTREŞİM (Max.)	VIBRATIONS (Max.)		1,5
HAVA HIZI (Çıkış kesitinden)	AIR SPEED (Max.)		20 ±2 m/s

ÖZEL KARAKTERİSTİK (SPECIAL CHARACTERISTICS)			
Emniyet Parçası (Safety item)		Kritik ölçü (Critical Characteristics)	
GENEL TOLERANSLAR (GENERAL TOLERANCES) -DIN 7168 G-KABA		MUSAKKES KENARLI YERLERİN YERİNE DEĞİŞTİRİLMESİ	
UZUNLUK (LENGTH)	±0,5 ±3 ±6 ±30 ±120 ±400 ±1000 ±2000 ±4000 ±8000	GENİRLİK (WIDTH)	±0,15 ±0,2 ±0,5 ±1,2 ±2 ±3 ±4 ±5
AÇI (ANGLE)		±1°30'	

REF. NO:		MALZEME (MATERIAL)		AĞIRLIK (WEIGHT)		YÜZEY KORUMA (SURFACE COATING)	
PR000806		MALZEME (MATERIAL)		AĞIRLIK (WEIGHT)		YÜZEY KORUMA (SURFACE COATING)	
A		DETAJLARA BAKINIZ		--		RAL 9005 ELEKTROSTATİK TOZ BOYA İLE BOYANACAKTIR. BOYA KALINLIĞI min:40 µm'dir.	
TARİH: 05.06.2015		PARÇA NO (PART NO)		55019340		ÖLÇEK (SCALE) A3	
SAYFA ADEDİ: 1/2		PARÇA NO (PART NO)		55019340		CAD System SOLIDWORKS	
GİZLİ (Hidden By)		N.PORSUL		ŞOFÖR		A3	
KONTROL (Controlled By)		A.TAŞCI		HAVALANDIRMA (24V)		1:2	
ONAY (Approved By)		S.COŞKUN		BAŞKURT		MOTOR VE KABLO SANAYİ A.Ş.	

POZ NO. (Pos No.)	PARÇA KODU (Part Code)	PARÇA ADI (Part Name)	MİKTAR (Quantity)
3	31111209	BLOWER TUTUCU	2
2	52211103	TEKLI BLOWER	1
1	32534001	BLOWER BAĞLANTI SACI KOMPLESİ	1

18112043 ÜRÜN ETİKETİ ETİKETİ BU ALANA YAPIŞTIRILACAKTIR.



SİYAH (-) TURUNCU (+)
BLACK (-) ORANGE (+)

Motor tablası ile blower arasına şeffaf silikon sıkılarak hava sızdırmazlığı sağlanacaktır.

Kablo boyu:400 ±25 mm
(Soket ucundan gromete kadar)

NOT: Soket ürünün yanında sevk edilecektir.

A-BAKIŞI

